

Come nasce un paesaggio turistico
Il caso della regione dei laghi ticinesi

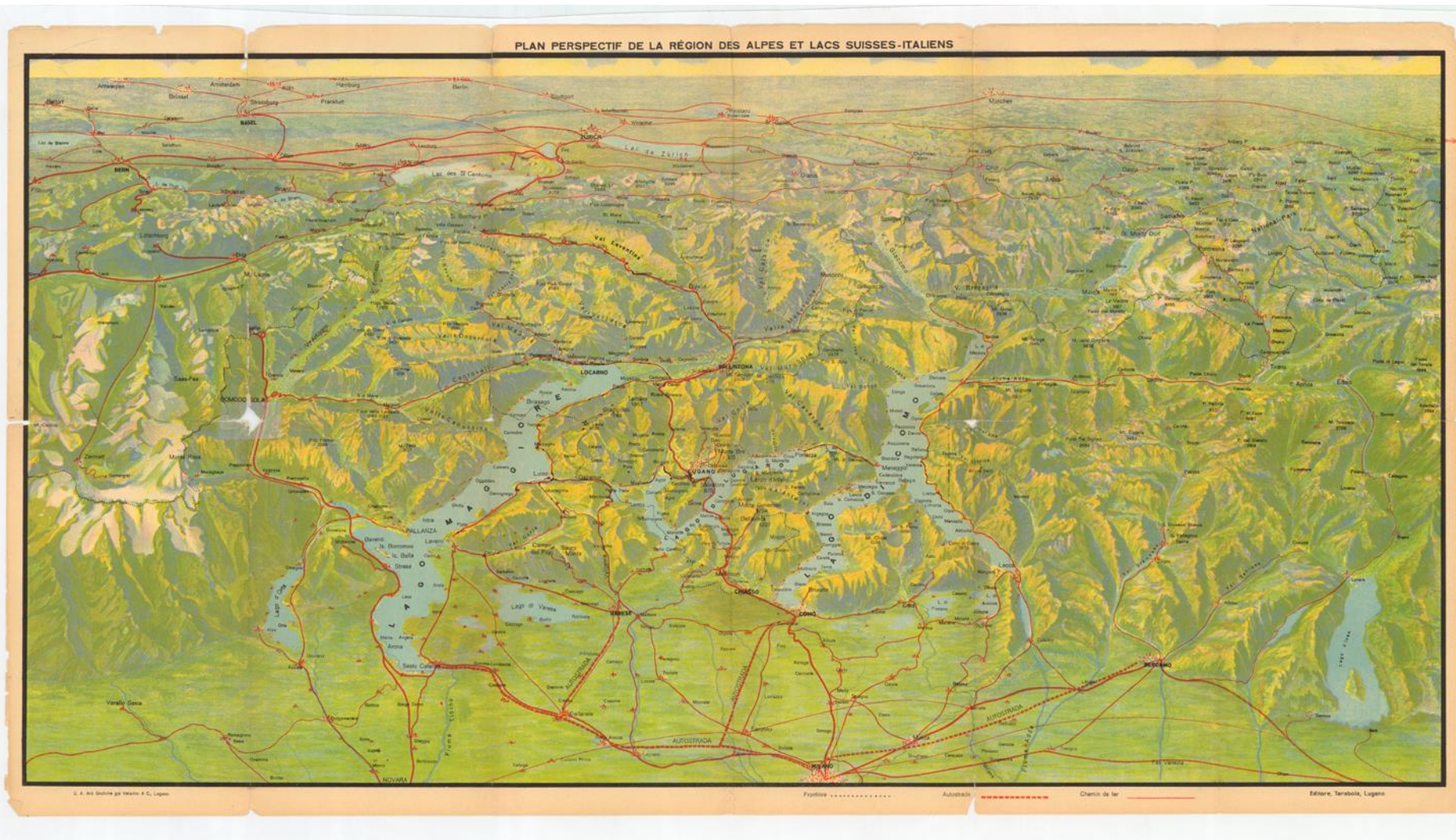


Claudio Ferrata, «Cultura del
territorio» - Lugano-CH

1. La «fabbricazione» del paesaggio turistico

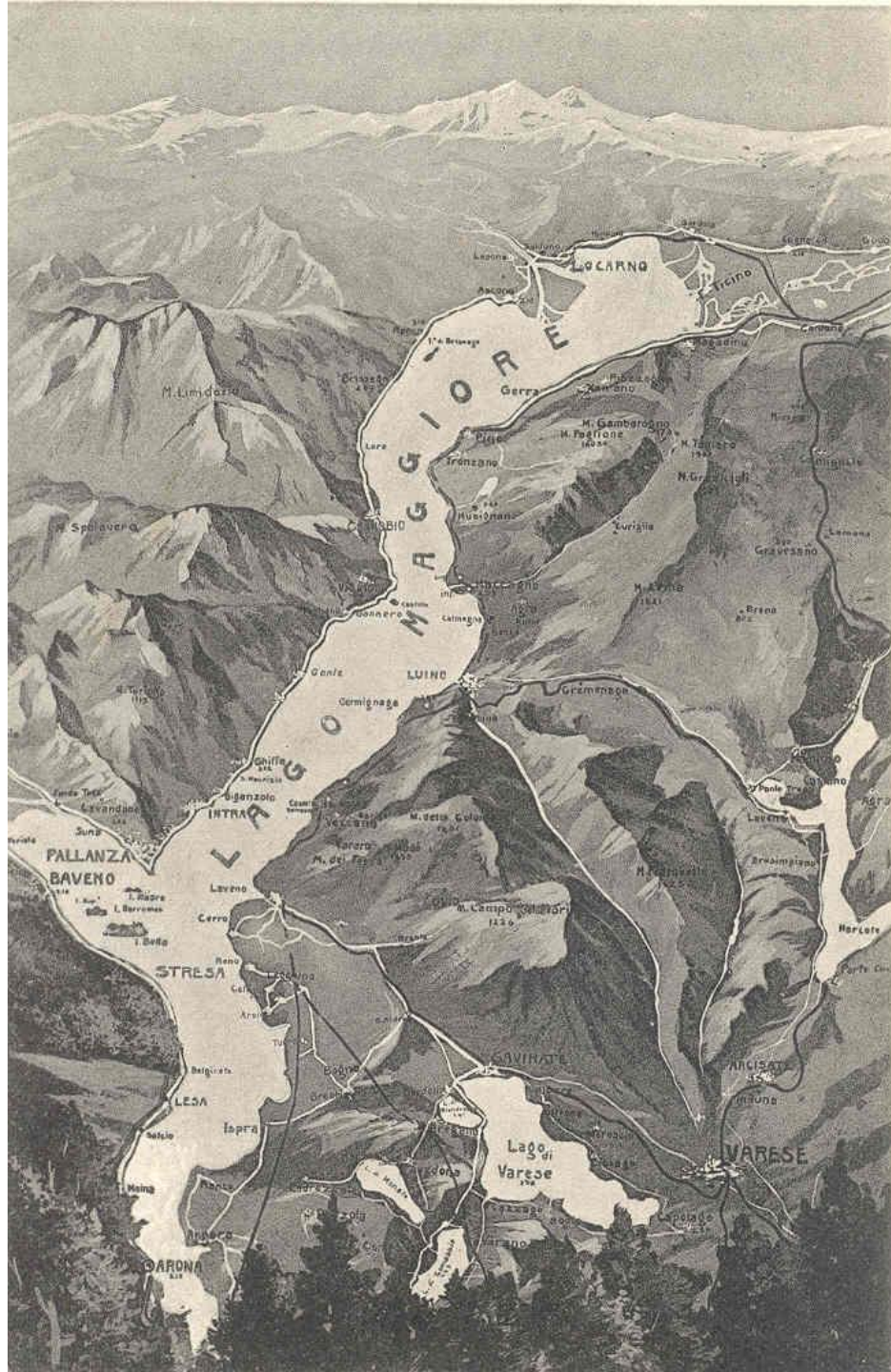


2. La regione dei laghi come caso di studio



2.1 Il lago come paesaggio







1645. Lugano - Lido verso Castagnola.

Ditta G. Mayr.
Lugano.



1455. Lugano-Lido.-Bagno Spiaggia.

Ditta G. Mayr.
Lugano.

10359. — Lago di Lugano e Monte S. Salvatore







2.2 L'invenzione del vegetale e del giardino

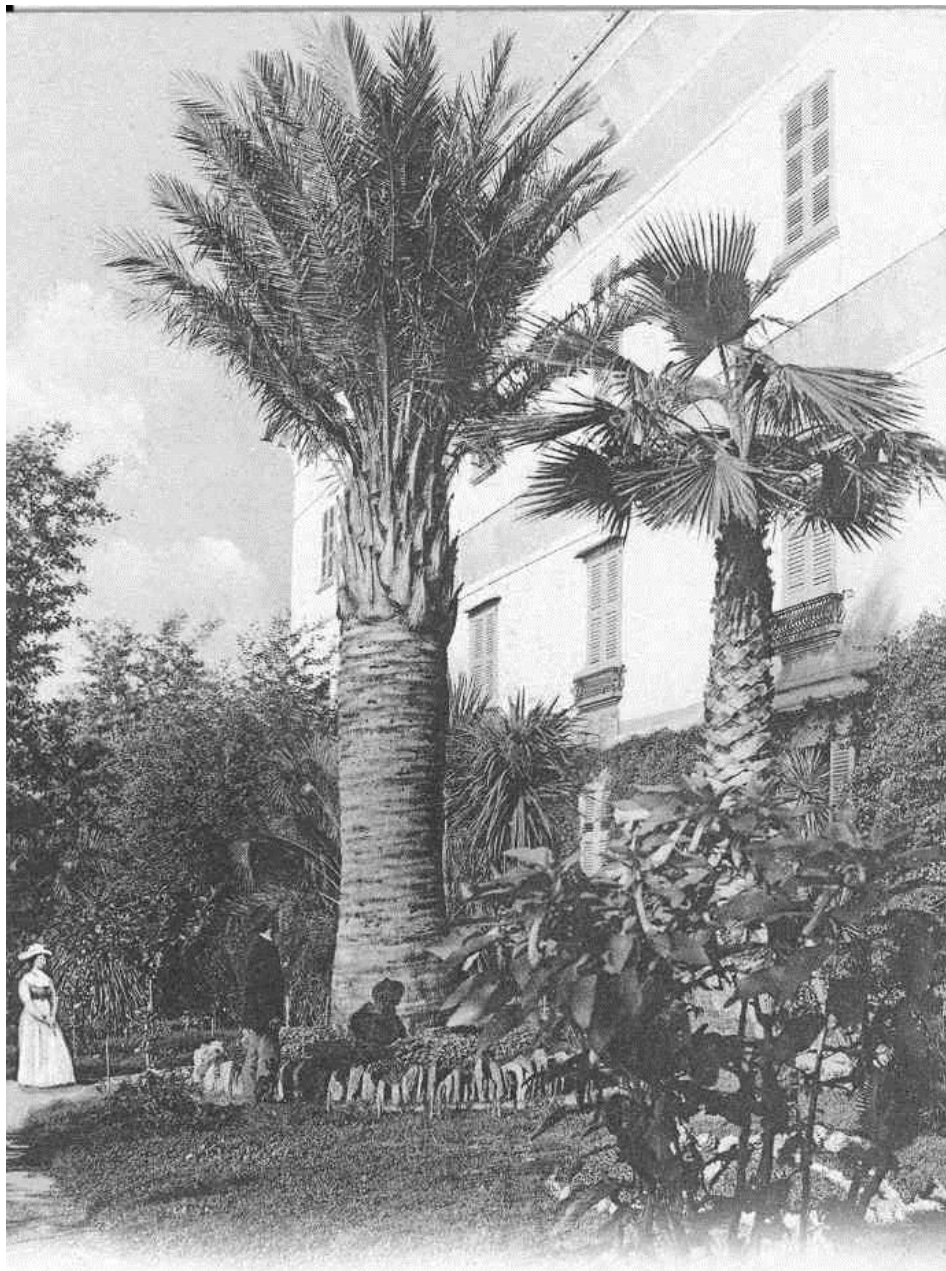




Phot. E. Steinemann

Orangenbaum am Lago Maggiore





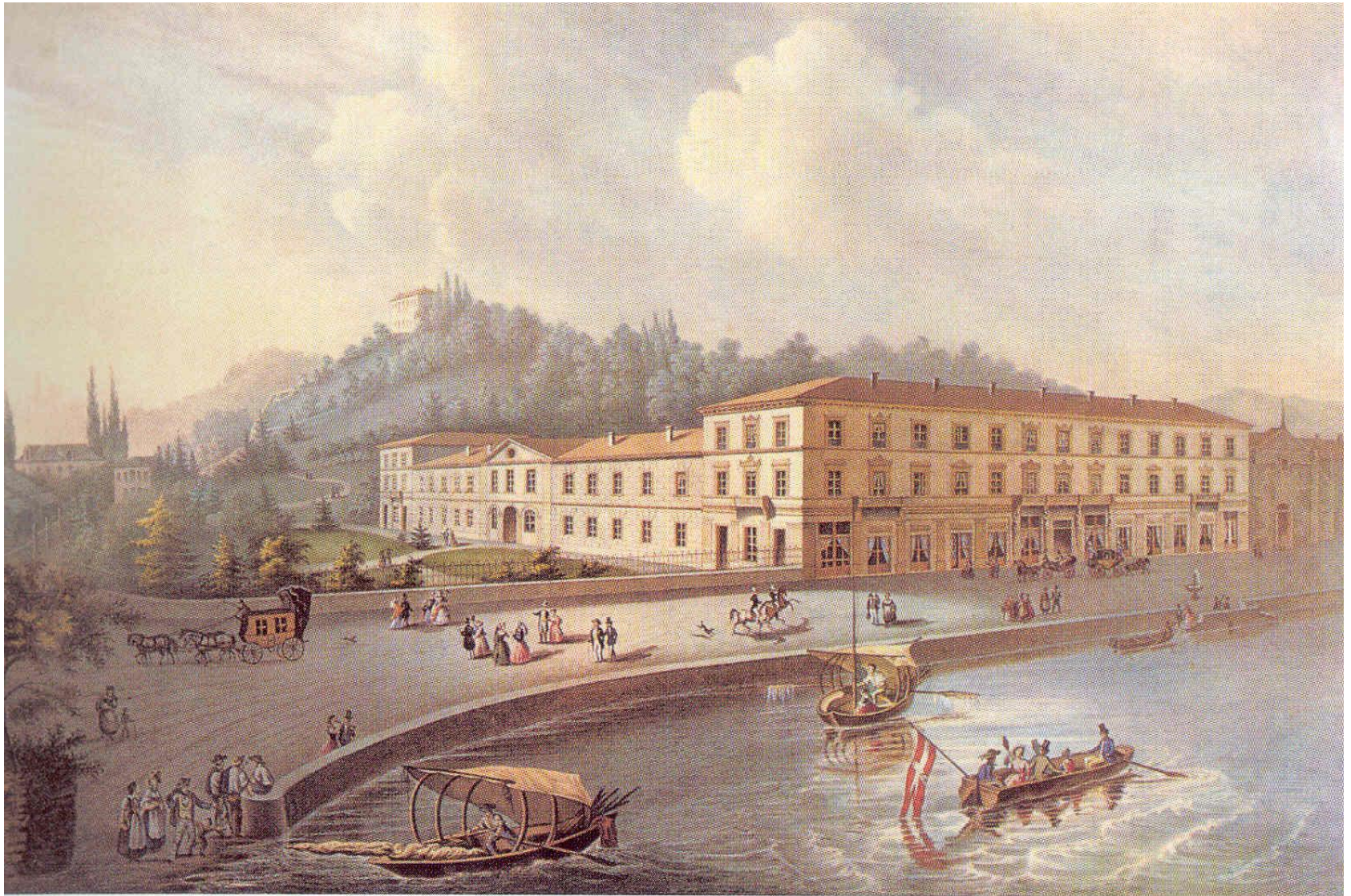
Palme dell'Isola Madre - Lago Maggiore.

LAGO MAGGIORE - Isola Bella





2.3 L'architettura e l'urbanistica





Lago Maggiore-Locarno. (Svizzera.)

Grand Hôtel.

Having a magnificent time. Staying here, beautiful Hotel
moving on to Milano tomorrow. Had a grand time in
Switzerland & now doing Italian Lakes kind regards
Fred Larson

GRAND HÔTEL LOCARNO



*
 Ouvert
 toute
 l'année.
 *

LOCARNO LAC MAJEUR
SUISSE ITALIENNE

Le transit le plus charmant
de la Suisse à l'Italie.

Station climatérique (230 M.^s/m.)
pour l'hiver, le printemps & l'automne.

Officiellement constaté le climat le plus tempéré & constant
de la Suisse & Haute-Italie.

POSITION EXCEPTIONNELLE EN PLEIN-MIDI & À L'ABRI DES VENTS.

ENTRE LA STATION DU CHEMIN DE FER DU GOTHARD
ET CELLE DES BÂTEAUX À VAPEUR DU LAC MAJEUR.

INSTALLATION PARFAITE
POUR LE SÉJOUR D'HIVER.
CURE DE RAISIN.

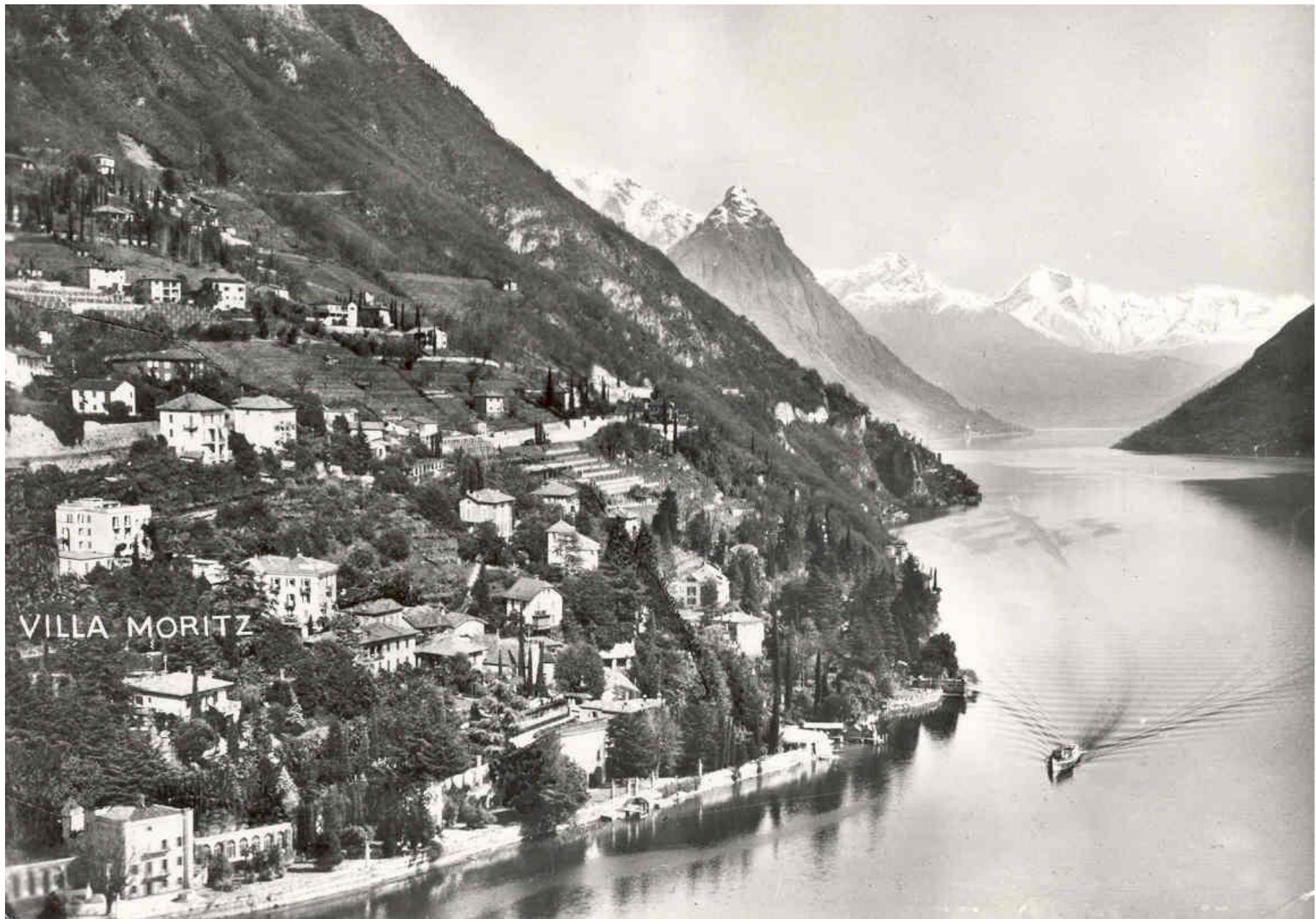
English Church & Médecin dans la Maison.
LIFT-ASCENSEUR
LUMIÈRE ELECTRIQUE.

Vue splendide
sur le Lac & les Alpes

BALLI & C^{IE}, PROP^{RES}



21103 Villa Castagnola presso Lugano.

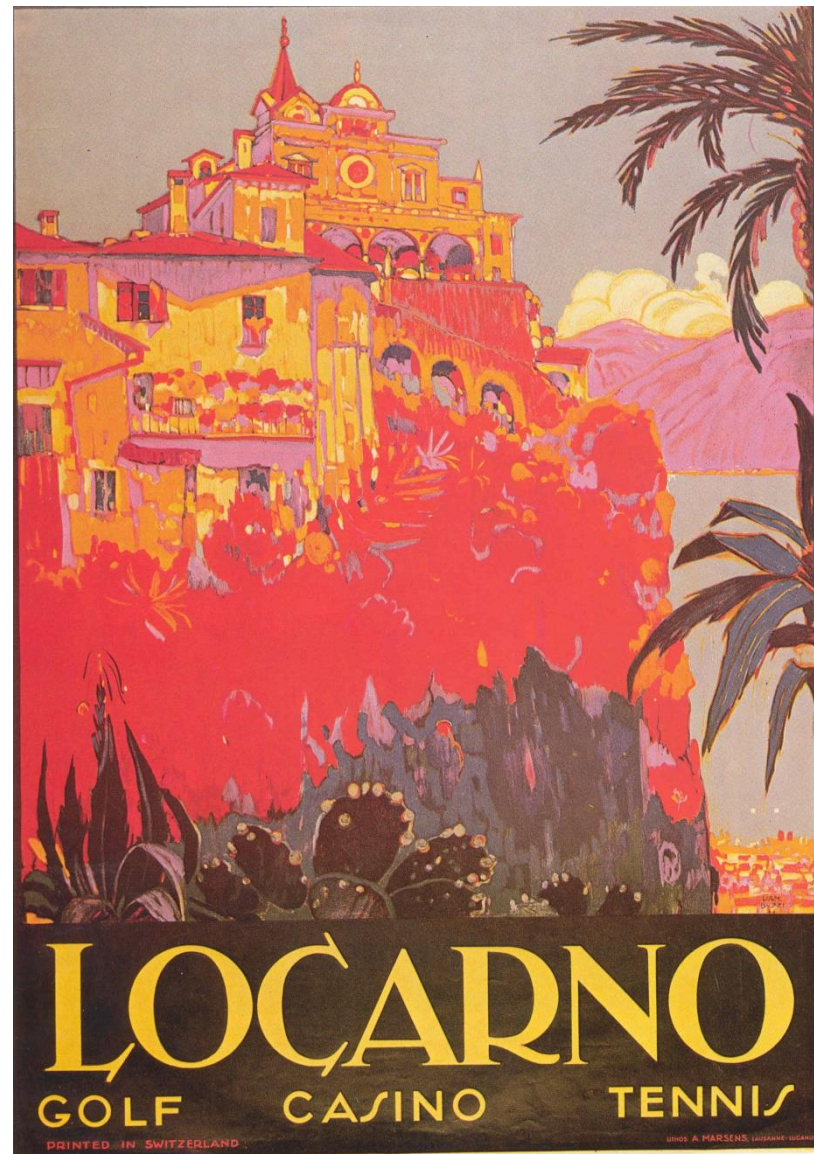


VILLA MORITZ

7013 - Un saluto da Lugano. Quai e Monte San Salvatore.



2.4 Il clima come risorsa



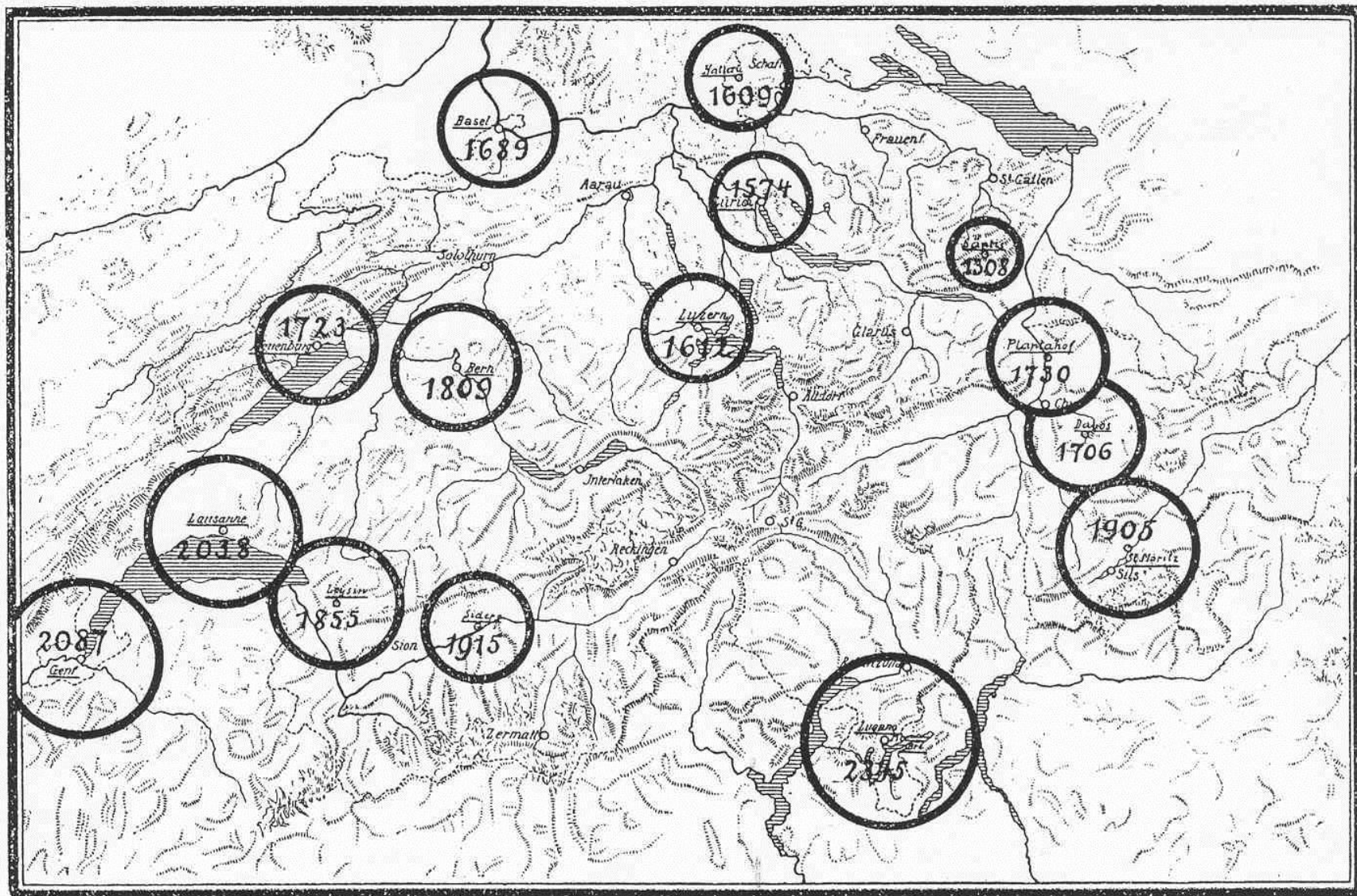


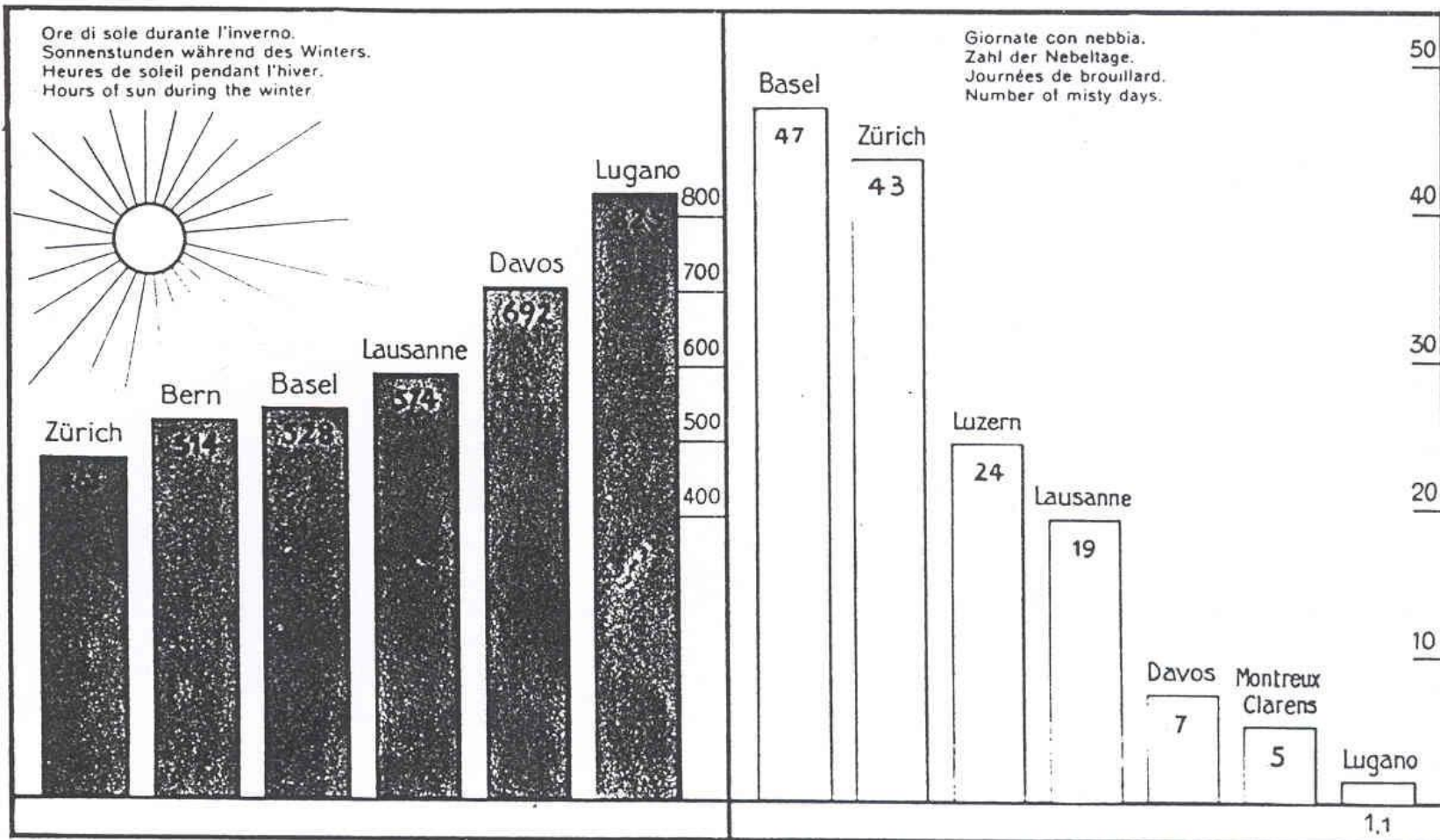
Fig. 2. - L'insolazione in Svizzera - Anno 1925.

LUGANO

Svizzera
Schweiz
Suisse
Switzerland

Stazione climatica
Klimatischer Kurort
Station climatérique
Climatical station

278 m.
848 feet



Das Klima Lugano's

Seine ärztlichen Indikationen
und Kontraindikationen

von

Dr. med. Frank Kornmann
Ragaz-Lugano



Verlag Paul Haupt
Bern und Leipzig
1924

DORNO

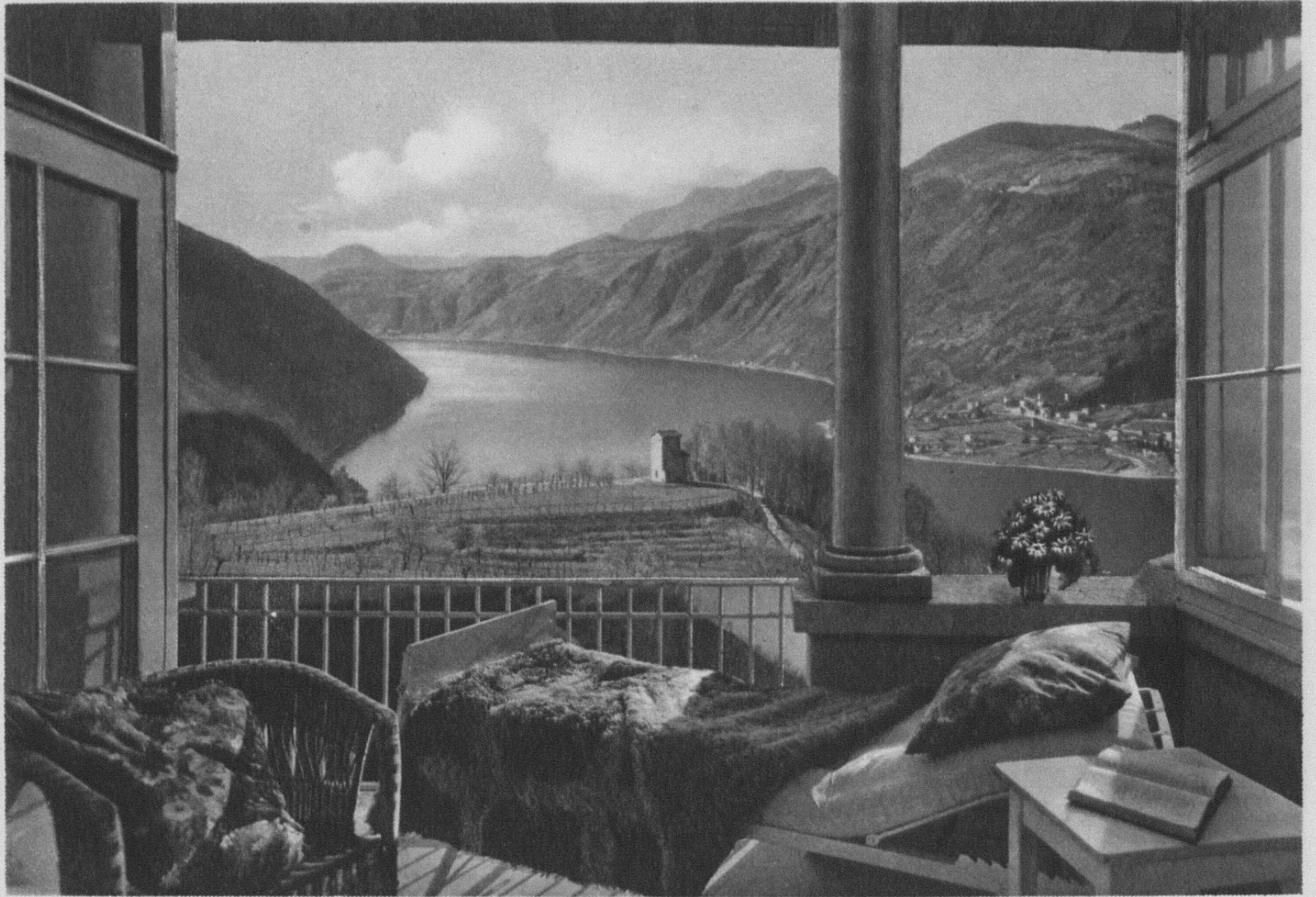
DAS KLIMA VON AGRA

(TESSIN)

EINE DRITTE UND LETZTE METEOROLOGISCH-
PHYSIKALISCH-PHYSIOLOGISCHE STUDIE



FRIEDR. VIEWEG & SOHN AKT.-GES., BRAUNSCHWEIG



Ce qu'on voit d'une chambre



1554 Sanatorio Cantonale, Piotta



Ponzone di Claro 2719 P. Gorgella M. Camoghe 2226 M. Garziola 2119 P. Gino Menone 2244 Genli della Vecchia M. Leonone 2610
 Molinera 2287 M. Bar 1820 Cavaldrossa 1636 M. Sebol 2082 Terrione 1810 M. Boglia 1520

Kurhaus und Erholungsheim Cademario bei Lugano
 850 m. ü. M.



Agra: „Das deutsche Haus in Agra“, Neubau der Deutschen Heilstätte.

2.5 Un teatro del paesaggio



Lago di Lugano. Mte. San Salvatore. Veduta verso Monte Generoso - Mte San Giorgio e ponte Melide.



Monte S. Salvatore. Panorama verso Monte Rosa.

Vano m.



d 863 Monte Generoso (1704 m) Vista verso Monte Rosa



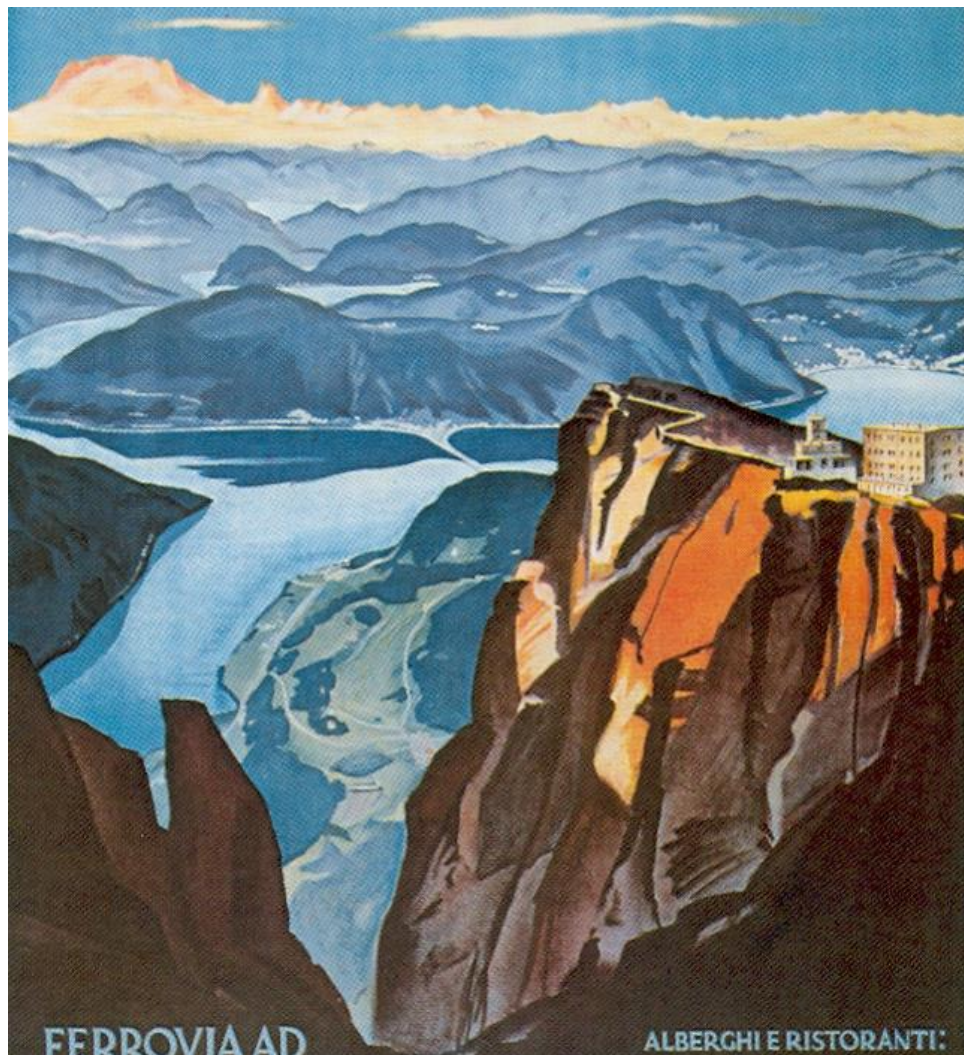
22389 Monte Bré. Funicolare e Lugano



FUNICOLARE
APERTURA
MAGGIO
1908
M.^{TE} BRÉ
LUGANO

OP. DATTI GRAY CHIATONE MILANO IN LUGANO





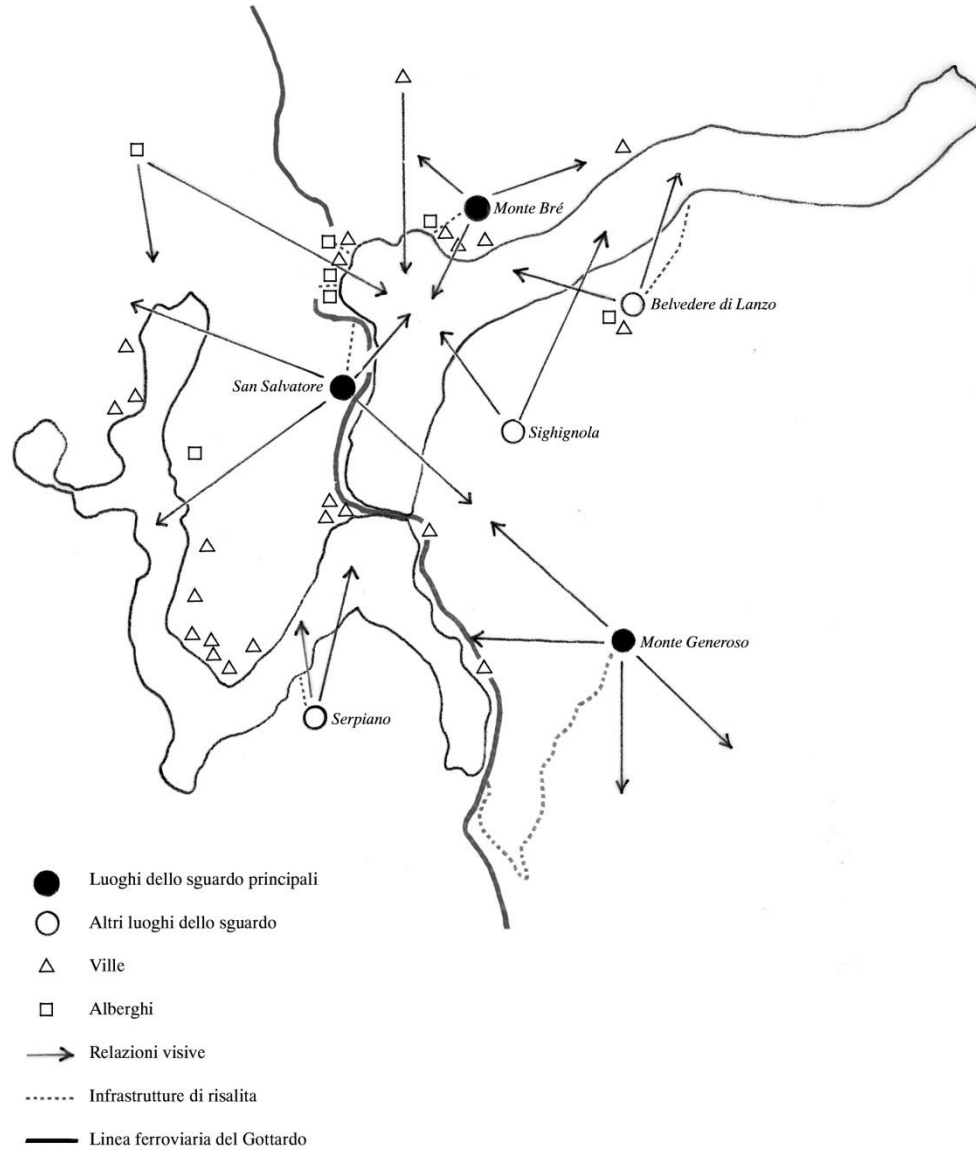
FERROVIA AD
INGRANAGGIO
9 Km.

ALBERGHI E RISTORANTI:
BELLAVISTA 1209M._{s.m.}
E VETTA 1704M._{s.m.}

MONTE GENEROSO

LAGO DI LUGANO

Fig. 47 - Il lago come teatro del paesaggio



4. Conclusioni: la fabbricazione di un paesaggio turistico





Affresco del XVII° secolo
Chiesa di S. Stefano a Migliaglia
Casa Rotonda a Stabio (1981)
Arch. Mario Botta

Svizzera italiana
 Suisse méridionale
 Südschweiz
 Southern Switzerland

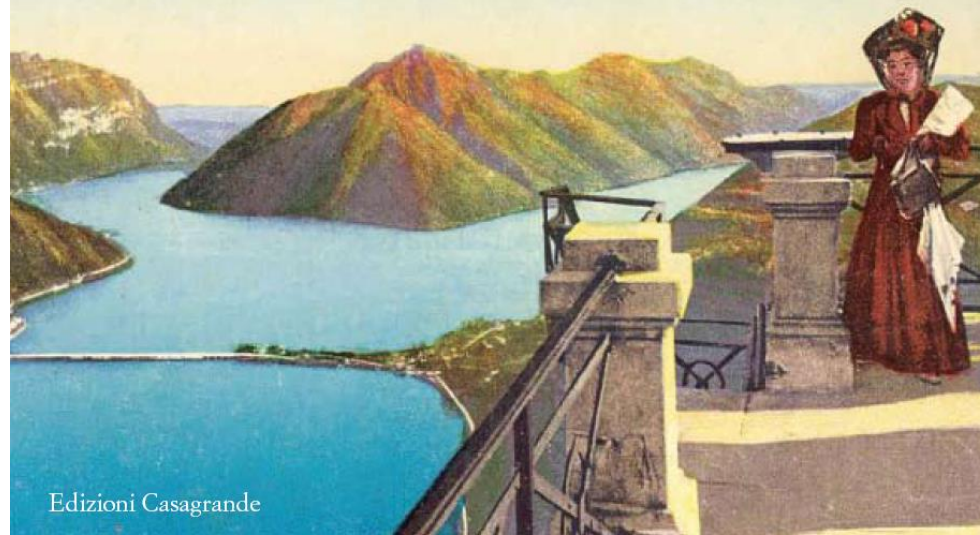
TICINO

TICINO: TERRA D'ARTISTI

Claudio Ferrata
La fabbricazione
del paesaggio dei laghi

Giardini, panorami e cittadine per turisti
tra Ceresio, Lario e Verbano

Prefazione di Claude Raffestin



Edizioni Casagrande