

Convegno *Tutela e valorizzazione  
dell'ambiente: come costruirsi 'in casa'  
un paesaggio turistico*  
Fiera di Bergamo, 16 febbraio 2019

*L'ACQUA, UNA RISORSA AMBIENTALE DELLA PIANURA  
BERGAMASCA DA PROTEGGERE E VALORIZZARE PER UNO  
SVILUPPO TURISTICO S-LOW*

Alessandra Ghisalberti  
CST-DiathesisLab, Università degli Studi di Bergamo



UNIVERSITÀ  
DEGLI STUDI  
DI BERGAMO

VISIONE: l'acqua come risorsa ambientale



RISORSA AMBIENTALE

ACQUA

fiumi



risorgiv



torrenti



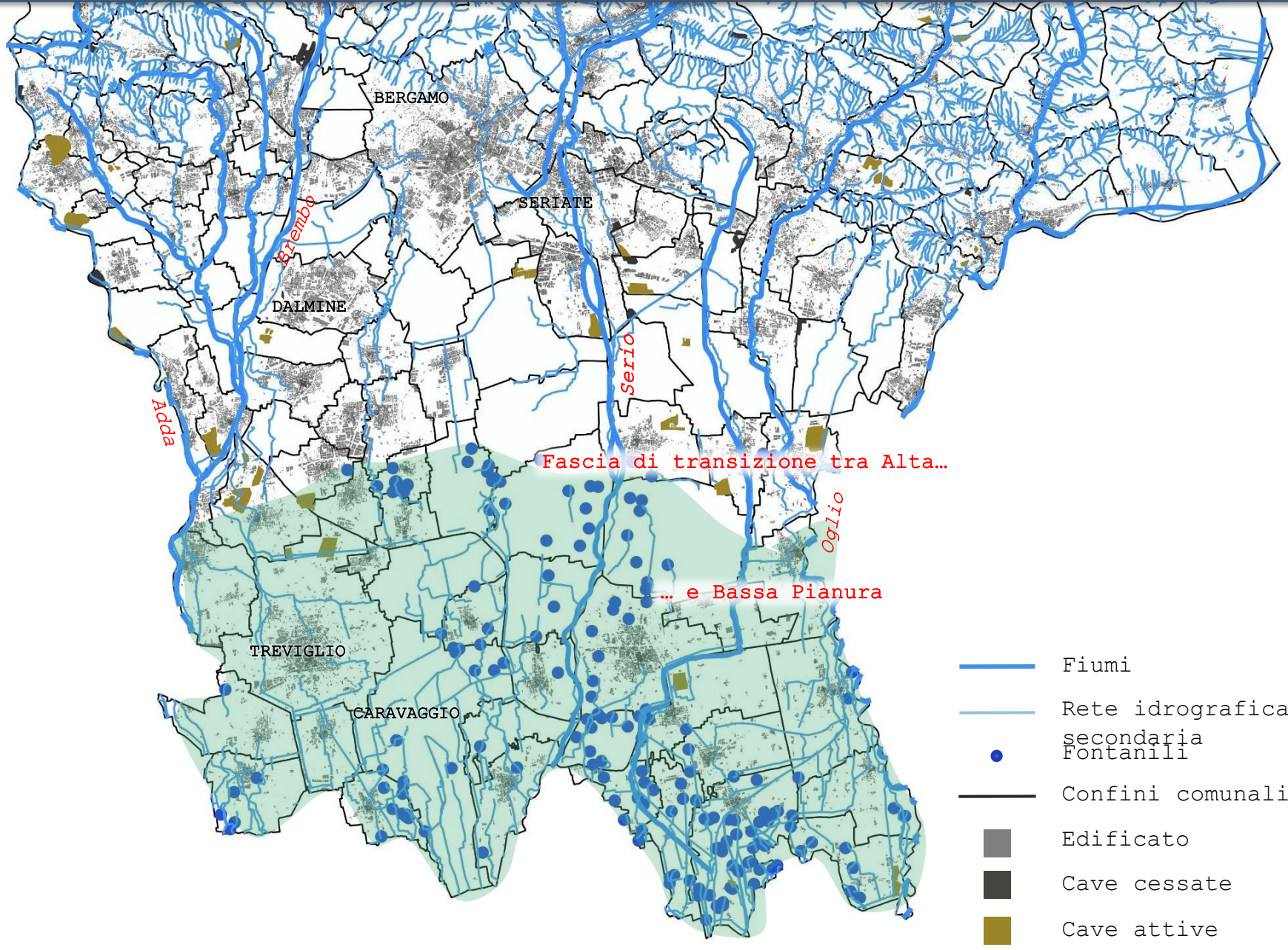
lugh



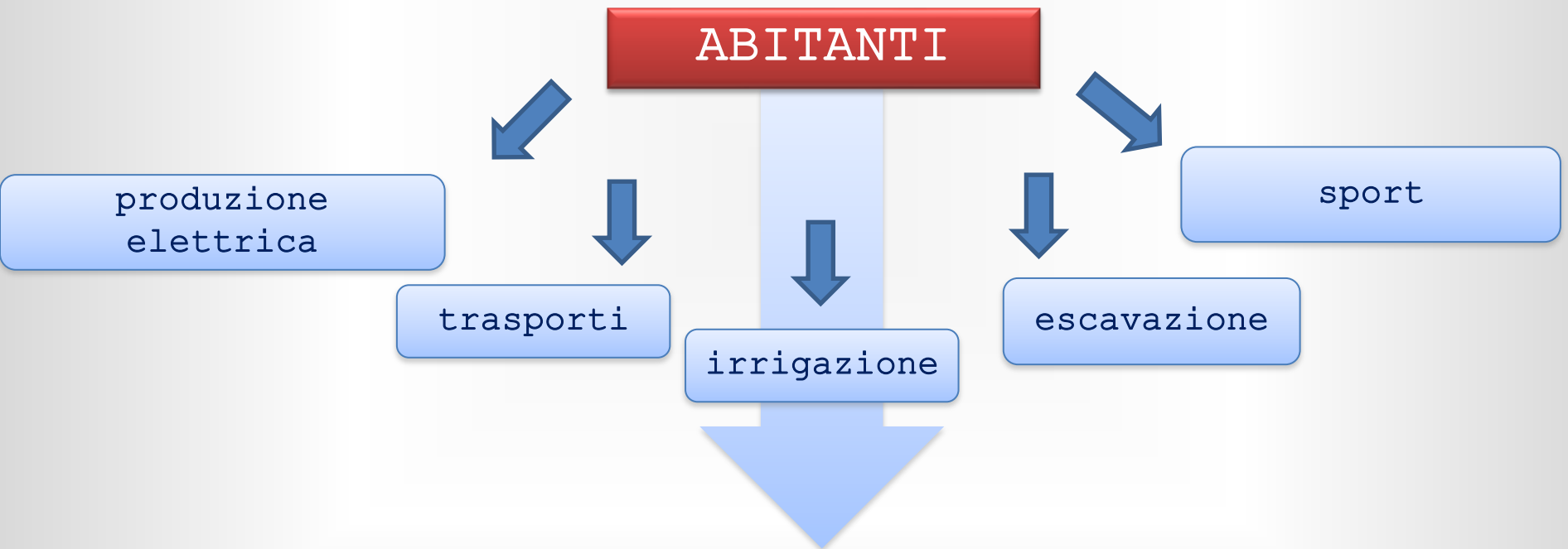
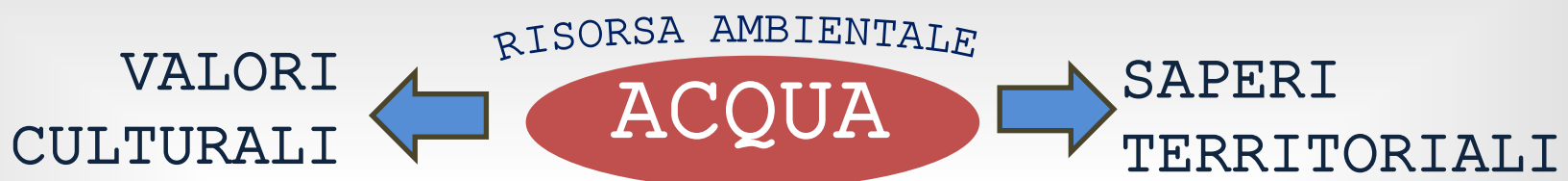
tessuto connettivo <sup>superficie</sup> sotterraneo e in

CONSUMO DI **SUOLO** e DINAMICHE DEL **TERRITORIO...**

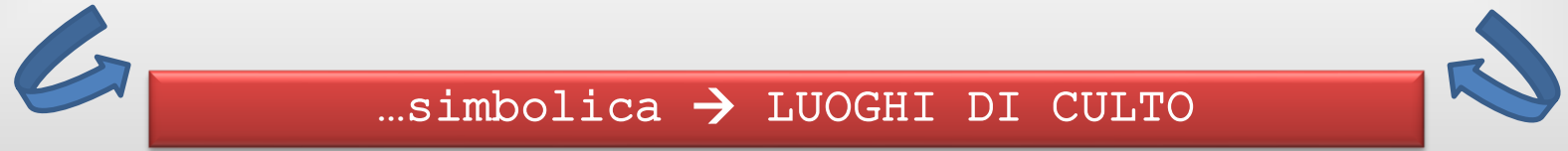
# Il sistema idrico della Pianura bergamasca



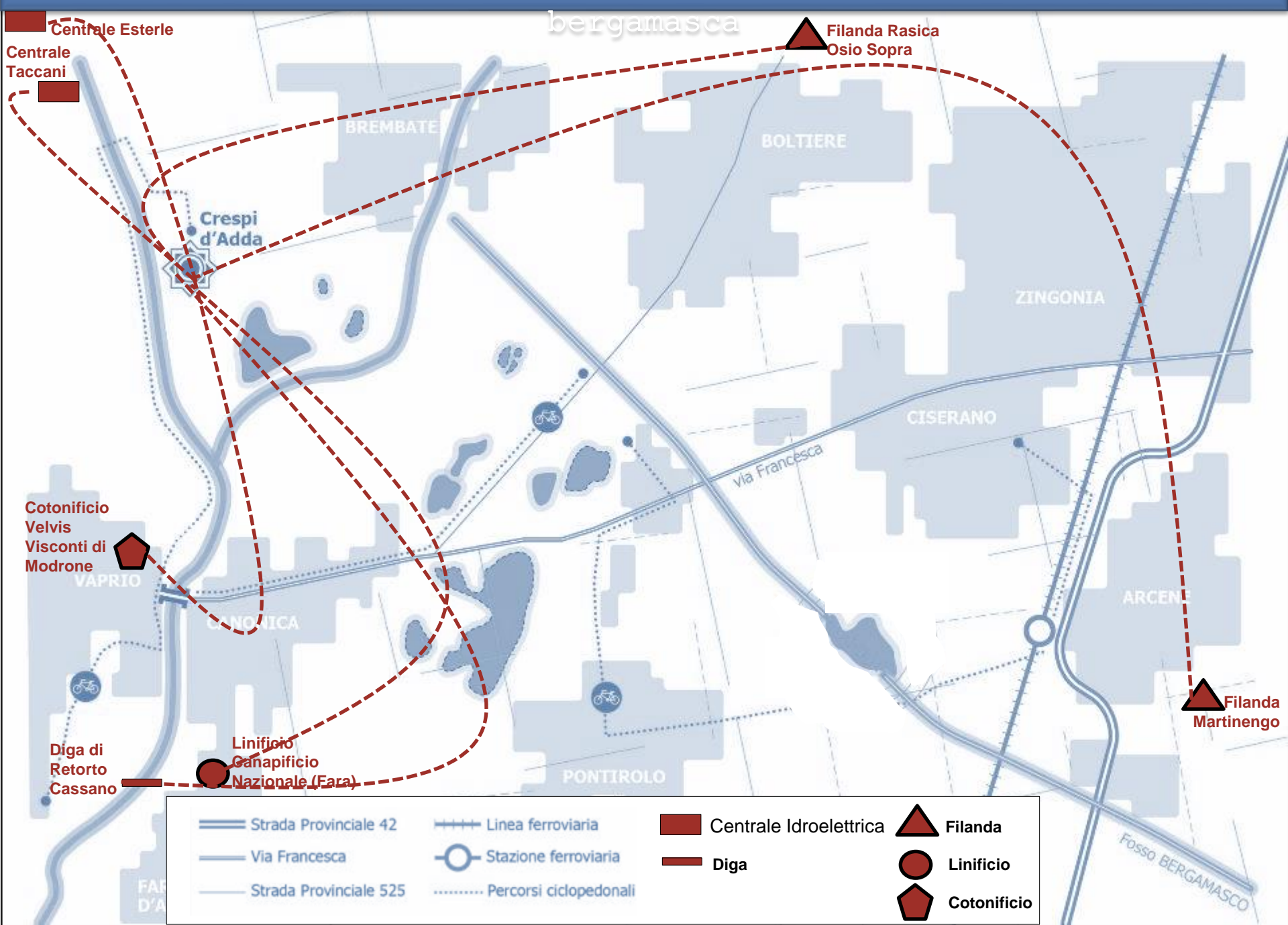
# L'ACQUA: una risorsa ambientale da proteggere



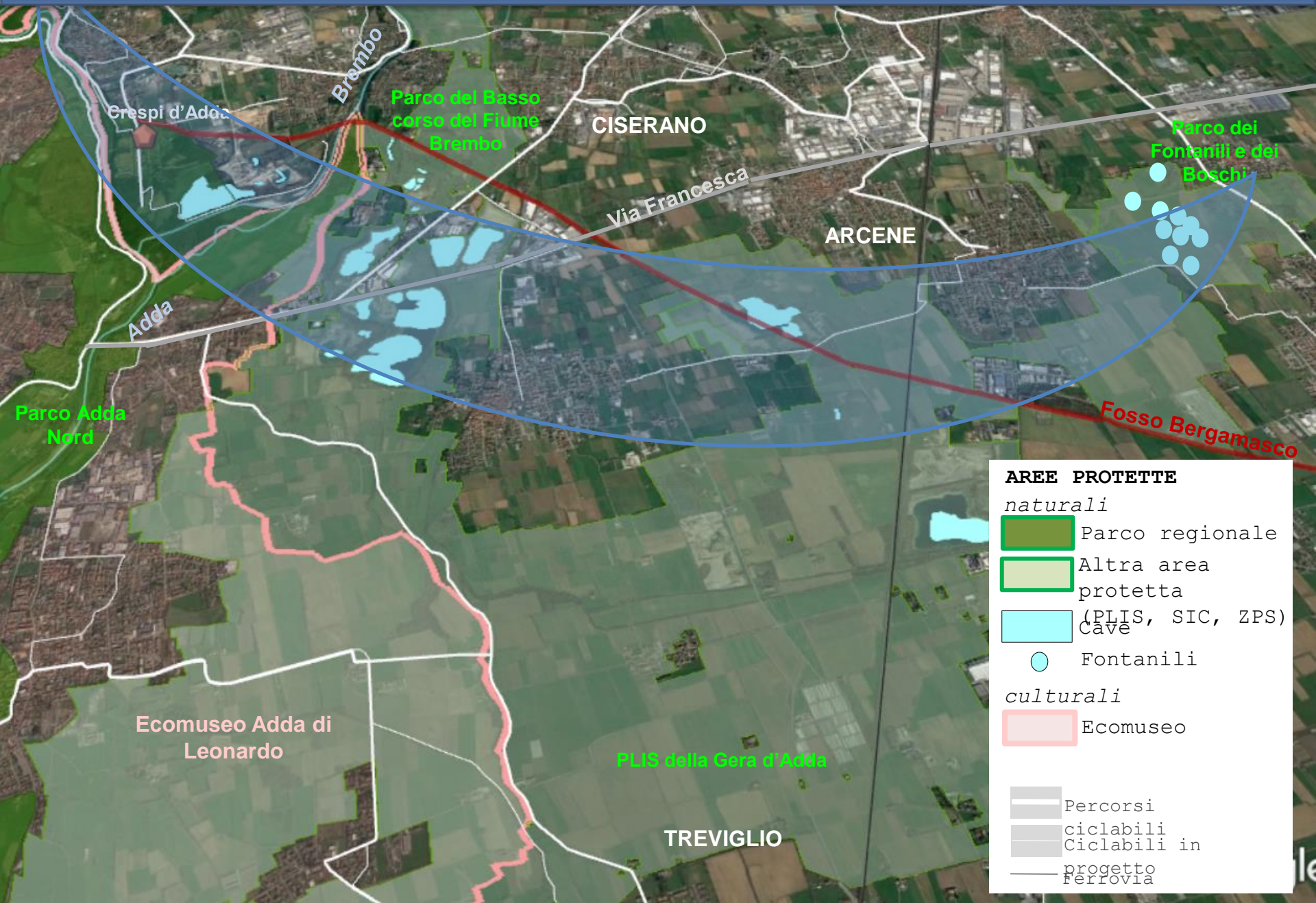
Funzione produttiva, conservativo-ricreativa, giurisdizionale...



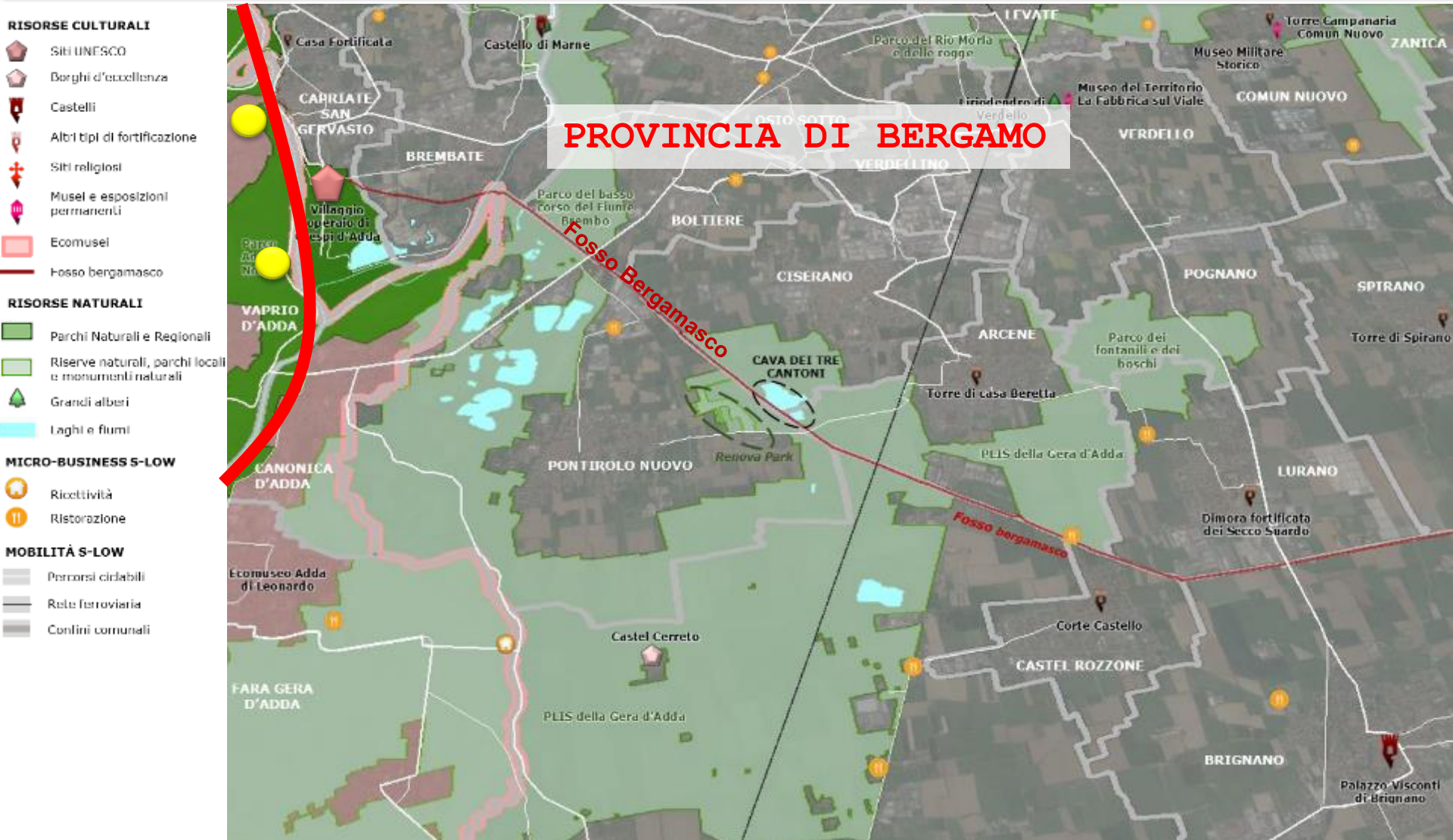
# PRODUTTICA: L'acqua e le pratiche antropiche della Pianura



# CONSERVATIVO-RICREATIVA: aree protette nella Pianura bergamasca e sistema idrografico



# GIURISDIZIONALE: confine amministrativo SIMBOLICA: luoghi di culto





**RISORSA AMBIENTALE**

**ACQUA**



**Valorizzazione  
multiscalare**



**A SCALA LOCALE**

→ Rete di risorse naturali e culturali s-Low della Pianura Bergamasca

**A SCALA EUROPEA**

→ Rete di risorse naturali e culturali s-Low sui sistemi idrografici

**CENTRALITA' DEI TERRITORI**

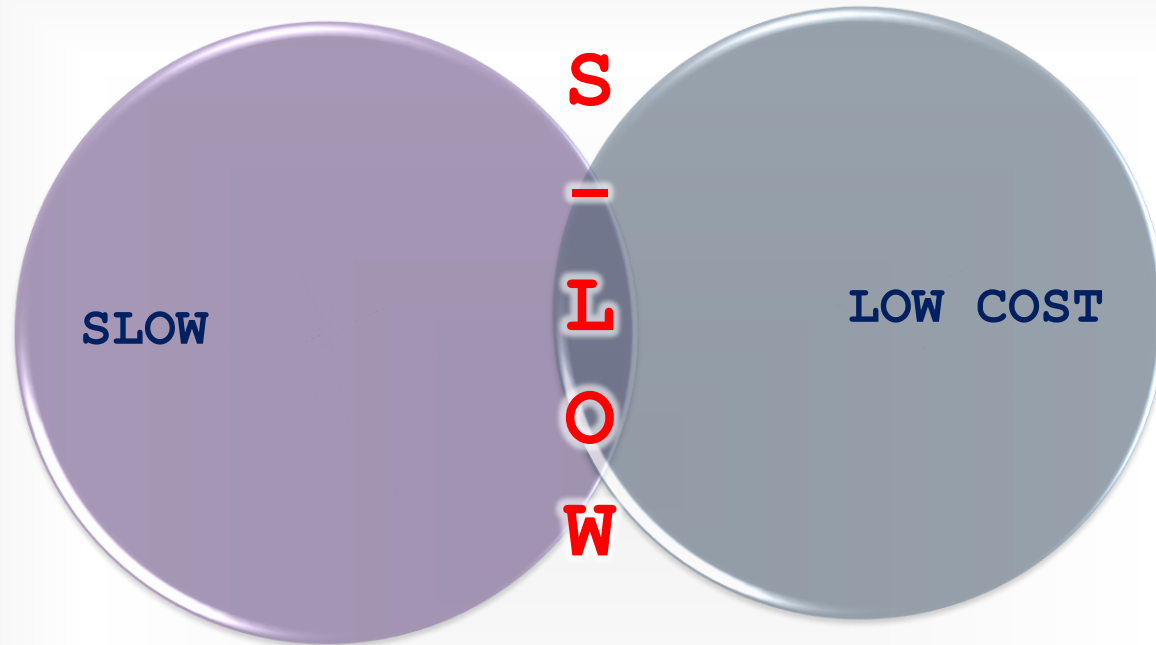
# RETICOLARITÀ: lentezza e velocità

Lentezza = valore dei territori,  
protezione ambientale, partecipazione  
dei cittadini

Velocità = connettività dei territori,  
distanza relazionale, mezzi di  
trasferimento rapidi



**RIGENERAZIONE TERRITORIALE IN RETE**



## **SOSTENIBILITA'**

Esperienza e fruizione  
consapevole del territorio  
promuovendo la  
partecipazione delle  
comunità locali

## **CONNETTIVITA'**

Riconfigurazione del  
concetto di *vicinato*  
(prossimità/lontananza) e  
di city user

**CENTRALITÀ DEI TERRITORI .... IN RETE**

# Potenzialità di Bergamo



## CRESCITA ESPONENZIALE (2004-2018)

### DIMENSIONAMENTO

Classifica italiana: 8° → 3°  
Passeggeri: 3.312.550 → 12.938.57

### QUALIFICAZIONE

105 città collegate  
33 paesi collegati

### DIMENSIONAMENTO

Studenti: 12.266 → 20.000  
Provenienza straniera: 208 → 899

### QUALIFICAZIONE

Classifica MIUR (su 8 cluster): 3°  
4 Lauree internazionalizzate

# Criteria per l'individuazione delle città cluster

## CRITERI IDENTIFICATIVI

*Dimensioni demografiche*

→ area urbana OCSE < 500.000 ab.

*Localizzazione*

→ prossimità di una città metropolitana

*Centro/regione di pregio*

→ di pregio artistico-culturale/archeologia industriale

*Università*

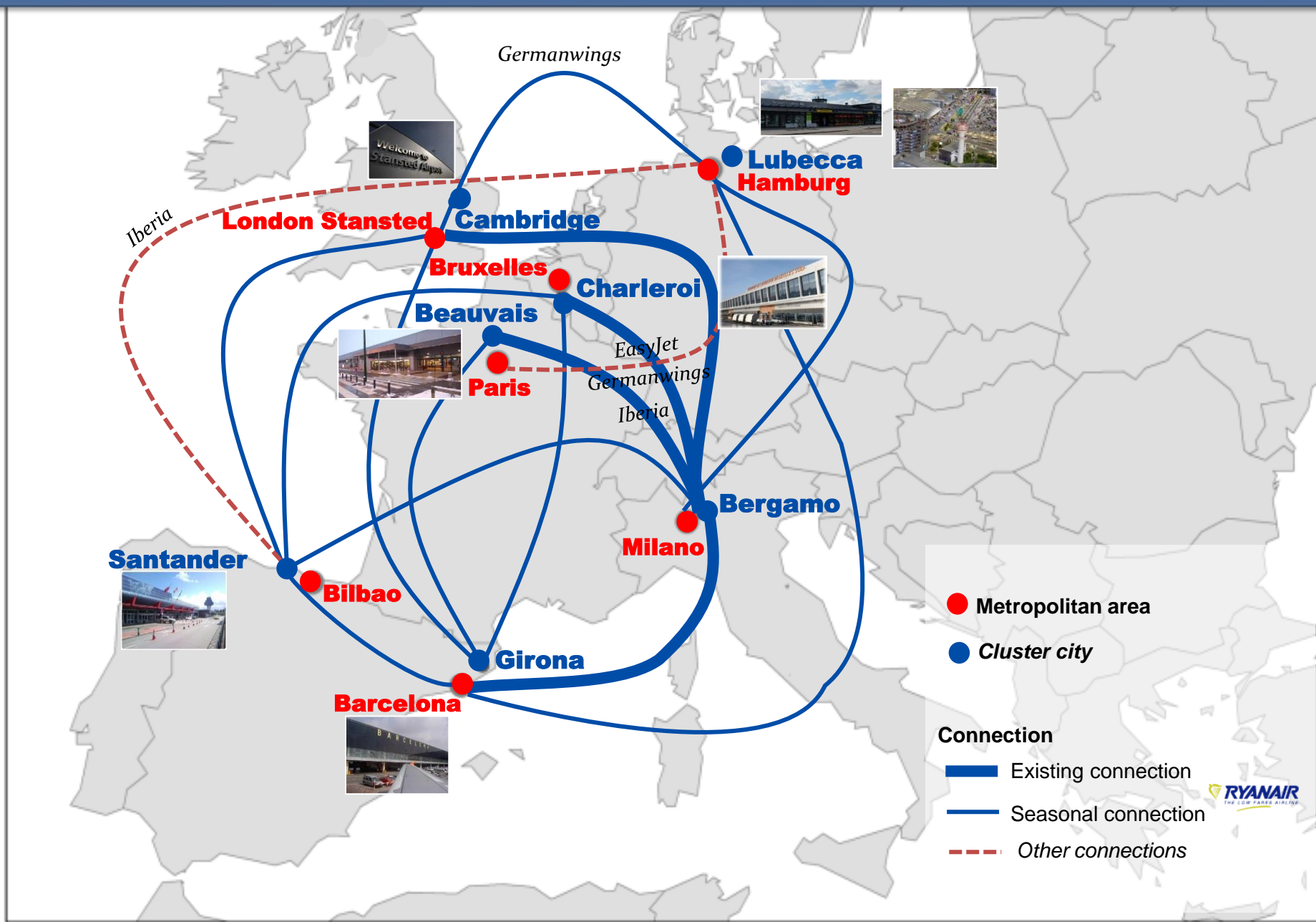
→ presenza di un campus o di una sede universitaria

## CRITERIO DINAMIZZANTE

*Tipologia scalo aereo*

→ servito da compagnie low cost

# Rete europea di città cluster di Bergamo



# MONITORAGGIO DELLE RISORSE E DELLE INFRASTRUTTURE SOSTENIBILI PER OGNI CITTÀ CLUSTER

## RISORSE CULTURALI

- siti UNESCO
- borghi storici
- castelli
- edifici storici
- patrimonio religioso
- *heritage* industriale
- ecomusei, musei etnografici



## RISORSE NATURALI

- siti *Natura 2000*
- parchi locali, regionali e nazionali
- riserve naturali
- monumenti naturali e altre aree protette
- orti botanici
- laghi, fiumi, cascate
- alberi monumentali



## MICRO-IMPREDITORIA (basata su marchi di qualità)

### RICETTIVITÀ

(Eco-Label, Legambiente Turismo, ...)

- alberghi diffusi
- bed & breakfast
- ostelli
- agriturismi
- rifugi
- campeggi
- bike hotels
- house swapping



### RISTORAZIONE

(Slow Food, biologici, Zero Km, Mille Sapori, ...)

- osterie e locande
- ristoranti
- agriturismi



## MOBILITÀ SOSTENIBILE

- piste ciclabili
- rete sentieristica
- recupero viabilità antica
- veicoli elettrici
- trasporto pubblico a basse emissioni
- barche a vela, traghetti a energia solare, ...



# SETTEBELLEZZE S-LOW

**RISORSE CULTURALI**

- Città d'arte
- Siti UNESCO
- Borghi d'eccellenza
- Castelli
- Altri edifici fortificati
- Siti religiosi
- Musei (etnografici, d'arte e cultura popolare, di scienze naturali)
- Ecomusei
- Fosso Bergamasco
- Itinerari culturali (Lotto, Donizetti, Fantoni)

**RISORSE NATURALI**

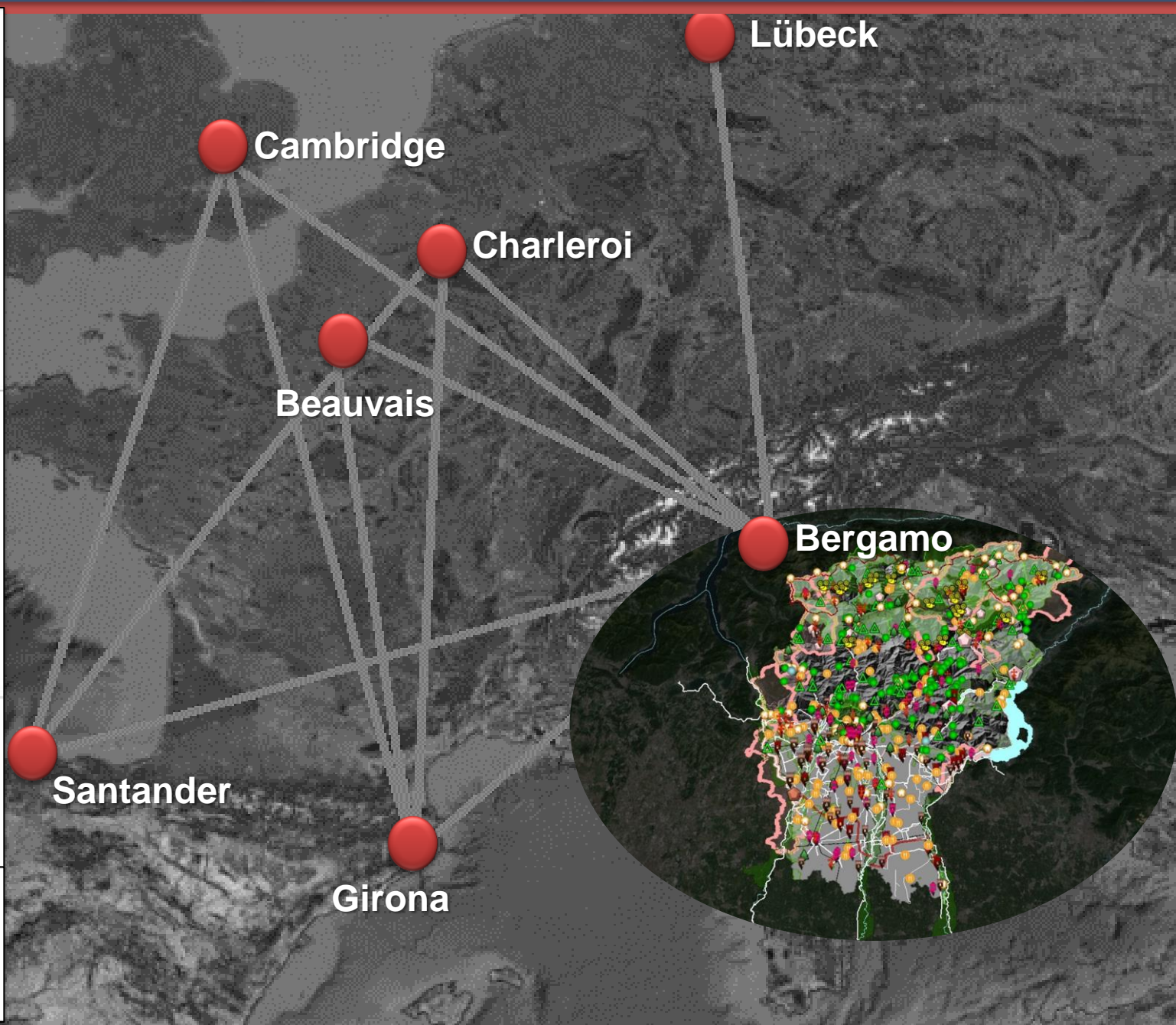
- Parchi regionali
- Riserve regionali, PLIS, SIC, ZPS e monumenti naturali
- Sentieri escursionistici
- Luoghi d'interesse naturalistico
- Roccoli ● Ruederi di roccolo
- Grandi alberi
- Laghi e fiumi

**MICRO-BUSINESS S-LOW**  
Strutture con marchi di qualità e di sostenibilità ambientale

- Ricettività
- Ristorazione

**MOBILITÀ S-LOW**

- Aeroporto «Il Caravaggio»
- Percorsi ciclabili
- TEB
- Rete ferroviaria





## PIANURA BERGAMASCA



## NETWORK EUROPEO



Progettazione turistica multiscalar